



## Ihr Service - Wohnen in Ahnatal-Heckershausen



INFORMATIONEN  
ZU UNSEREN ANGEBOTEN UND  
SERVICELEISTUNGEN

# Inhaltsverzeichnis

<b>Herzlich willkommen im Service Wohnen</b> .....	3
<b>Ihre Ansprechpartner im Haus</b> .....	3
<b>Unser Haus – seine Lage und seine Geschichte</b> .....	4
<b>Behaglich wohnen und leben</b> .....	5
<b>Grundrisse der Wohnungen</b> .....	6
2-Raum Wohnung.....	6
1-Raum Wohnung.....	6
4-Zimmer Wohnung.....	6
<b>Ausstattung der Wohnungen</b> .....	7
Einrichtung der Wohnungen .....	7
Küche.....	7
<b>Ausstattung des Hauses</b> .....	8
Sicherheitsausstattung.....	8
Telefon, Fernsehen & Internet.....	8
Waschmaschinen & Trockner .....	8
<b>Zusammensetzung der Mietkosten</b> .....	9
Kaltmiete .....	9
Nebenkosten .....	9
Servicepauschale .....	9
<b>Service</b> .....	10
Hauskoordinatorin.....	10
Gruppenangebote.....	10
Zusätzliche Leistungen .....	11
Vermittlung von Dienstleistungen .....	11
<b>Weitere Angebote im Haus</b> .....	12
Ambulante Pflegedienste- & Ärzteversorgung.....	12
Getränke- & Bäckereiservice.....	12
Mobile Verkaufswägen .....	12
<b>Mobilität vor Ort</b> .....	13
Bus- & Bahnanbindung .....	13
<b>Caféteria Casselstübchen</b> .....	14
Ort der Begegnung.....	14
Mittagstisch .....	14
Nachmittagskaffee.....	15
Kiosk .....	15
Geburtstags- & Familienfeiern .....	15

# HERZLICH WILLKOMMEN IM SERVICE - WOHNEN

Wir begrüßen Sie herzlich in unserem Service - Wohnen in Heckershausen.

Ein Umzug bringt stets viele neue Eindrücke und Veränderungen mit sich. Es gibt viele Fragen, die sich durch die neue Situation ergeben und Ihnen vor allem die erste Zeit Ihres Aufenthaltes in unserem Haus und ihrer Wohnung erschweren können.

Um Ihnen das Einleben und Zurechtfinden im Haus ein wenig zu erleichtern, haben wir Ihnen einige Informationen zusammengestellt.

## IHRE ANSPRECHPARTNER IM HAUS

### **Hauskoordinatorin des Service-Wohnens**

Gaby Weyrich

Tel.: 05609/8036-12

E-Mail: [gaby.weyrich@gesundbrunnen.org](mailto:gaby.weyrich@gesundbrunnen.org)

### **Cafeteria Casselstübchen**

Tel.: 05609/ 8036-24

### **Leitung Ev. Altenhilfezentrum**

Marina Krug

Tel.: 05609/8036-0

### **Verwaltung Ev. Altenhilfezentrum**

Jozefina Konya

Tel.: 05609/8036-0

E-Mail: [info@ahnatal-gesundbrunnen.org](mailto:info@ahnatal-gesundbrunnen.org)



# UNSER HAUS – SEINE LAGE UND SEINE GESCHICHTE



Servicewohnen Casselbreite  
Ahnatal  
Evangelische Altenhilfe  
Gesundbrunnen

## Geschichte und Trägerschaft

Das Service-Wohnen des Evangelischen Altenhilfezentrums Ahnatal gehört zur Ev. Altenhilfe Gesundbrunnen, einem Träger mit einer über 100-jährigen Tradition. „Menschlichkeit pflegen“ heißt es im Leitbild – dazu gehören eine professionelle Betreuung und Begleitung der Menschen, die sich uns anvertrauen sowie die Wahrung der Einzigartigkeit eines jeden Menschen, unabhängig von Einschränkungen und Krankheit. Ein wertschätzendes Miteinander von Mietern, Angehörigen, Mitarbeitenden und Besuchern des Hauses ist unser Ziel.

## Lage des Hauses



Zwischen dem Weltkulturerbe Bergpark Wilhelmshöhe und Schloss Wilhelmsthal eingebettet in Wiesen und Felder, liegt das 2017 eröffnete Service-Wohnen im Ortsteil Heckershausen. Es bietet die Vorteile des dörflichen Lebens sowie die Nähe zur Großstadt.

Die Einrichtung ist durch die Regio-Tram in unmittelbarer Nähe gut an den Ortskern sowie die Stadt Kassel angebunden. Örtlicher Einzelhandel, Post, Apotheke sowie Arztpraxen sind so gut zu erreichen.

# BEHAGLICH WOHNEN UND LEBEN

## Größe des Hauses

Das Service-Wohnen ist ein modernes, großzügiges und hell gebautes Haus.

Zurzeit bietet es insgesamt 24 barrierearme Mietwohnungen, die sich über drei Stockwerke verteilen. Es gibt 21 Zwei-Raum Wohnungen ca. 63m<sup>2</sup>, 2 Ein-Raum Wohnungen ca. 30m<sup>2</sup> und eine 3 bzw. 4-Raum Wohnung ca. 93m<sup>2</sup>.

Das Haus ist selbstverständlich mit einem Aufzug ausgestattet.



## Garten

Der Garten des vollstationären Bereiches des Altenhilfezentrums darf von Ihnen gerne mitgenutzt werden. Die rollstuhl- und rollatortengerechten Wege und Sitzplätze laden zum Verweilen ein.



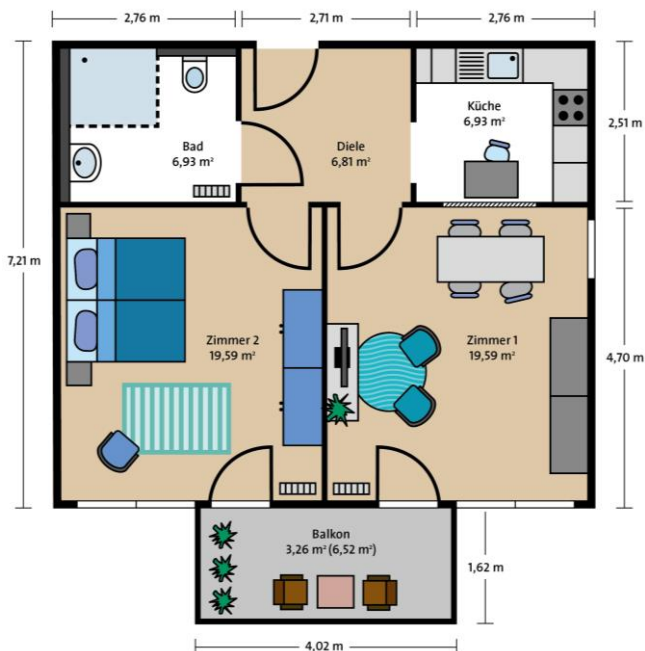
## Wohnungen

Es stehen sowohl 2-Raum Mietwohnungen, als auch eine 1-Raum Mietwohnung und eine 3 bzw. 4-Raum Mietwohnung zur Verfügung.

Zu jeder Wohnung gehört ein Abstellraum. Außerdem besteht die Möglichkeit einen Parkplatz anzumieten.

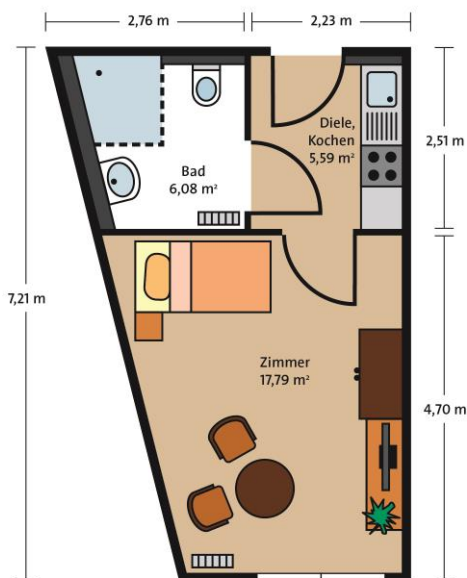
# GRUNDRISSSE DER WOHNUNGEN

## 2-Raum Wohnung



Die 2-Raum Mietwohnungen verfügen jeweils über eine Diele und ein Bad á 7m<sup>2</sup>, zwei Zimmer á 19,5m<sup>2</sup> wobei eines der Zimmer über eine Durchreiche zur Küche á 7m<sup>2</sup> verfügt. Außerdem verfügen die Wohnungen über einen Balkon á 3m<sup>2</sup>, welcher von beiden Zimmern begehbar ist. Das Bad ist mit Waschbecken und WC, sowie einer bodengleichen, barrierefreien Dusche ausgestattet.

## 1-Raum Wohnung



Die 1-Raum Mietwohnung verfügt über ein Zimmer á 18m<sup>2</sup>, einem Bad und einer Diele á 6m<sup>2</sup>, in der sich die Einbauküche befindet.

## 4-Zimmer Wohnung

Die 3 bzw. 4-Raum Wohnung besteht aus einer Kombination einer 2-Raum Wohnung und einer 1-Raum Wohnung.

# AUSSTATTUNG DER WOHNUNGEN

## Einrichtung der Wohnungen



Die Wohnungen werden unmöbliert vermietet. Sie können die Wohnung daher mit ihren eigenen Möbeln einrichten und sich so ganz zu Hause fühlen.

Die Wohnräume sind mit einem Parkettfußboden ausgestattet.

Eine Einbauküche ist bereits in die Wohnung integriert.

Jede Wohnung verfügt über eine Gegensprechanlage mit Monitor, sowie einer eigenen Klingel und einem Briefkasten.

## Küche



Die Küche verfügt über einen Kühlschrank inklusive eines Tiefkühlfaches, einem Herd (inklusive Herdwächter, welcher die automatische Abschaltung des Herdes bei Überhitzung und oder Inaktivität veranlasst), sowie einem Backofen, einer Geschirrspülmaschine und einem Mülleimer mit integrierten Trennsystem.

# AUSSTATTUNG DES HAUSES

## Sicherheitsausstattung

Alle Wohnungen sind mit einem Hausnotruf für Notfälle (Notrufzentrale), einem Handsender für den Hausnotruf, einem Herdwächter und Rauchmeldern, aufgeschaltet auf die Hausnotrufzentrale, ausgestattet.

## Telefon, Fernsehen & Internet

In den beiden Zimmern der Wohnung befindet sich ein Fernseh-SAT Anschluss.

Für den Telefonanschluss melden Sie den Anschluss bitte bei einem Telefonanbieter ihrer Wahl an.

## Waschmaschinen & Trockner

Für die Nutzung von Waschmaschinen und Trocknern steht Ihnen die Waschküche im UG des Hauses zur Verfügung. Dort sind Waschmaschinen und Trockner vorhanden, welche gegen Entgelt genutzt werden können. Die Nutzung von Waschmaschinen und Trocknern in den Wohnungen ist aufgrund von Sicherheitsmaßnahmen nicht möglich.





# ZUSAMMENSETZUNG DER MIETKOSTEN

## Kaltmiete

Die Kaltmiete variiert je nach Etage und Größe der Wohnung zwischen  
392 € bei der 1-Raum Wohnung  
842 € und 945 € bei den 2 Raum Wohnungen sowie  
1.196 € bei der 3,5 Raum Wohnung

## Nebenkosten

Pauschale Vorauszahlung für Strom, Wasser, Heizung, Müllabfuhr, Hausreinigung, Winterdienst, Gartenpflege, allgemeine Hausmeisterdienste, Hausversicherung, etc.

1 Person/Wohnung	220,00 €
2 Personen/Wohnung	270,00 €

## Servicepauschale

Anteil für die Hauskoordinatorin

1 Person/Wohnung	140,00 €
2 Personen/Wohnung	196,00 €

Anteil für Hausnotruf/ Schutzsysteme

Je Person	59,50 €
-----------	---------

# SERVICE

## Hauskoordinatorin

Die Hauskoordinatorin ist direkt vor Ort Ansprechpartnerin und Kümmerin für die Mieter in sämtlichen Belangen.

Sie ist verantwortlich für die Organisation und Planung von Veranstaltungen und die Kontakte der Mieter untereinander. Außerdem ist sie zuständig für die Vermittlung von weiteren Hilfsangeboten.

## Gruppenangebote

Regelmäßig finden Veranstaltungen und Angebote im Haus statt, wie zum Beispiel Kino-Nachmittag, Ganzkörperfitness, Kognitionstraining,. Ausflüge mit kulturellem oder kulinarischem Aspekt oder Ausflüge ins Grüne. Ebenso werden (kirchliche) Feste gemeinsam begangen.



## Entlastungsleistungen

Bei Vorliegen eines Pflegegrades können Entlastungsleistungen wie „Hilfe bei der Reinigung der Wohnung“ gebucht und mit der Pflegekasse abgerechnet werden.

## Zusätzliche Leistungen

Bei Bedarf können gegen Entgelt verschiedene Services gebucht werden.

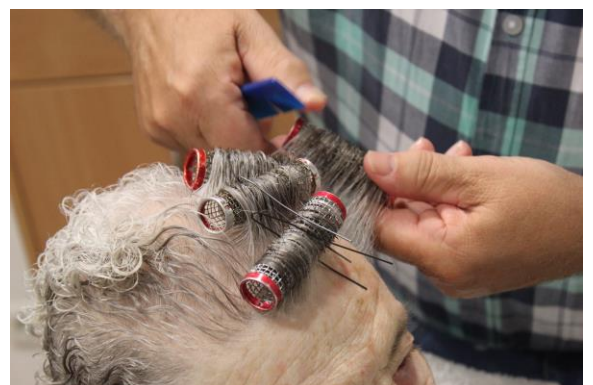
Dies kann sein:

- Allgemeine Betreuung und oder Alltagsbegleitung
- Sekretariatsservice
- Einkaufsservice/Begleitservice
- Versorgung der Wohnung bei Abwesenheit
- Blumenpflege
- Packen einer Krankentasche etc.

## Vermittlung von Dienstleistungen

Die Vermittlung von Fußpflege- oder Kosmetikdiensten ist ebenfalls möglich.

Ein vollausgestattetes Friseurstübchen befindet sich im Erdgeschoss des Altenhilfezentrums. Das Stübchen ist jeden Dienstag besetzt.



# WEITERE ANGEBOTE IM HAUS

## Ambulante Pflegedienste- & Ärzteversorgung

Es gilt der Grundsatz der freien Arzt- und Pflegedienstwahl. Sollte Ihr Hausarzt oder ein eventuell bereits vertrauter Pflegedienst Sie bei uns im Service-Wohnen nicht weiter betreuen können, sind wir Ihnen gerne bei der Wahl eines neuen Hausarztes und Pflege-dienstes behilflich.

## Getränke- & Bäckereiservice

Es besteht die Möglichkeit in der Cafeteria Brötchen und Brot zu bestellen und sich diese direkt in die Cafeteria liefern zu lassen. Dort können die bestellten Waren dann am Morgen abgeholt werden. Getränke können ebenfalls Flaschen- oder Kistenweise bestellt und direkt in die Wohnung geliefert werden.

## Mobile Verkaufswägen

Am Donnerstag und alle zwei Wochen am Freitag kommen verschiedene mobile Verkaufswägen direkt zum Haupteingang des Service-Wohnens. Hier können Grillspezialitäten, Käse, Eier, Thekensalate, Kartoffeln und vieles andere käuflich erworben werden.



# MOBILITÄT VOR ORT

## Bus- & Bahnanbindung

In unmittelbarer Nähe befindet sich die Haltestelle der Regio-Tram „Ahnatal-Heckershausen, Casselbreite“. Von dort fährt halbstündlich die Regio-Tram in Richtung Kassel bzw. Zierenberg. Mit dieser Verbindung kann die Innenstadt Kassels in ca. 20 Minuten erreicht werden.



An der Bahnhofstabelle befindet sich zudem eine Bushaltestelle- mit der Anschlussmöglichkeit nach Weimar besteht.

Eine nahegelegene Bushaltestelle „Ahnatal-Heckershausen Casselbreite“ ist rund 150m vom Service-Wohnen entfernt und befindet sich direkt an der Kreuzung Obervellmarsche Straße – Casselbreite. Von dort fährt montags bis samstags tagsüber stündlich ein Orts- Bus, der den Ortsteil Heckershausen mit Weimar und dem Kammerberg verbindet.

Ebenfalls fährt einmal in der Stunde ein Bus, der Weimar – Heckershausen – Obervellmar Bürgerhaus – Vellmar Mitte und die Ihringshäuserstraße miteinander verbindet.

# CAFETERIA CASSELSTÜBCHEN

## Ort der Begegnung

Die Cafeteria Casselstübchen ist der Begegnungsort und Gemeinschaftsraum des Service-Wohnens für Mieter, Bewohner des Altenhilfezentrums sowie Angehörige, Gäste und Freunde.

Sie befindet sich im Untergeschoss und lädt mit einer gemütlich eingerichteten und lichtdurchfluteten Fläche von ca. 150m<sup>2</sup>, sowie einer Terrasse zum Verweilen ein.

In der Cafeteria finden regelmäßig Angebote statt.



## Mittagstisch

Täglich von 12:00 – 13:30 Uhr kann am gemeinsamen Mittagessen der Mieter teilgenommen werden.

Das Mittagessen wird in der hauseigenen Küche frisch zubereitet und es kann zwischen zwei verschiedenen Menüs ausgewählt werden (auf Vorbestellung).

Montag – Samstag wird ein 2-Gang-Menü und an Sonn- und Feiertagen ein 3-Gang-Menü angeboten.

Bei mehr als 20 Bestellungen pro Monat verringert sich der Preis pro Mittagessen



## Nachmittagskaffee

Am Samstag und Sonntag lädt die Cafeteria von 14:30 – 17:30 Uhr zum Verweilen und Genießen von kalten und heißen Getränken sowie Kuchen, Torten und Eis ein.



## Kiosk

In der Cafeteria befindet sich ein Kühlschrank, aus dem jederzeit Getränke käuflich erworben werden können. Außerdem können Eis aus einer Eistruhe, sowie Hygieneartikel des täglichen Bedarfs und Süßigkeiten aus dem Kioskschrank erworben werden.



## Geburtstags- & Familienfeiern

Die Räumlichkeiten der Cafeteria können für private Feste und Feiern (geschlossene Gesellschaft) gemietet werden. Ein individuelles Angebot an Speisen und Getränken kann Ihnen auf Wunsch gerne bereit werden.

## Kontakt

Wir informieren Sie gern kostenlos und unverbindlich in allen Fragen zu Pflege, Betreuung und Wohnen im Heim. Gerne auch bei Ihnen zu Hause.

Sprechen Sie uns einfach an.

Stand 03.2025



Servicewohnen Casselbreite  
Ahnatal  
Evangelische Altenhilfe  
Gesundbrunnen

An der Casselbreite 5a  
34292 Ahnatal

Telefon 05609 8036 0  
Telefax 05609 8036 11  
E-Mail [info@ahnatal-gesundbrunnen.org](mailto:info@ahnatal-gesundbrunnen.org)

[www.ahnatal-gesundbrunnen.org](http://www.ahnatal-gesundbrunnen.org)

Die Ev. Altenhilfe Gesundbrunnen ist der größte Träger evangelischer Pflege in Nordhessen und Thüringen mit insgesamt 22 Alten- und Pflegeheimen, fünf ambulanten Pflegediensten, einem Spezialkrankenhaus für Alterserkrankungen, einem Hospiz und einem eigenen Aus- und Fortbildungszentrum.